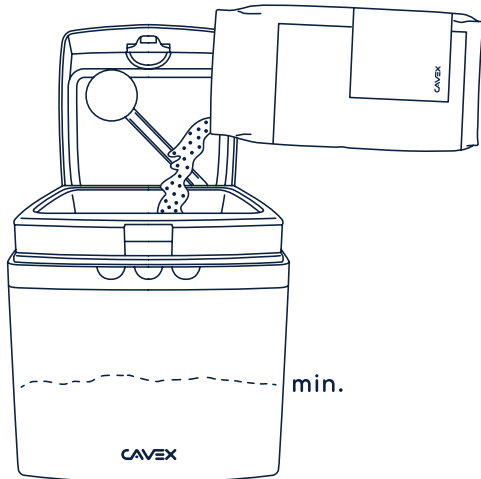


# DAS REZEPT FÜR EINEN PERFEKTEN ABDRUCK

## VOM PULVER ZUR MASSE

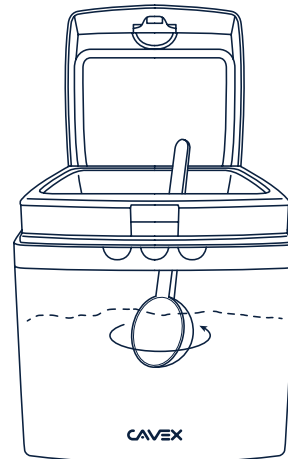
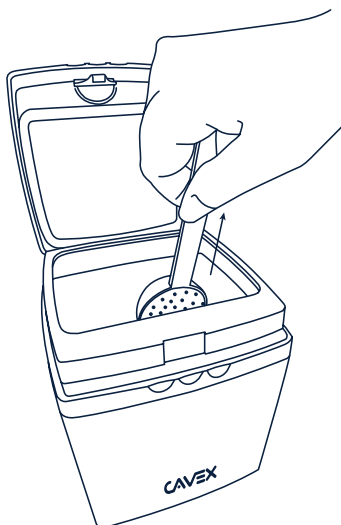


### Schritt 1

Um das Alginat vor Licht und Feuchtigkeit zu schützen, empfehlen wir die Aufbewahrung in einem speziellen Behälter. Der Cavex Alginat-Container ist dafür bestens geeignet.

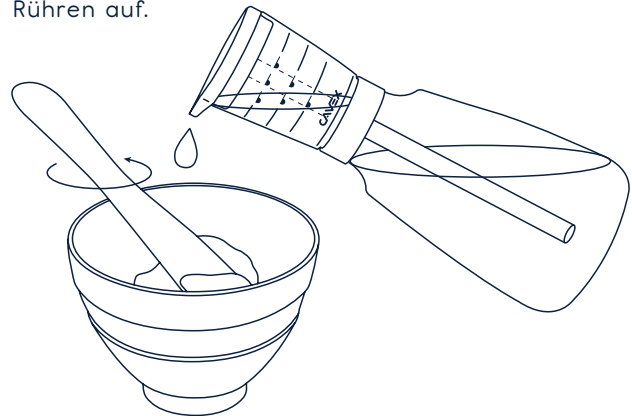
### Schritt 3

Füllen Sie den Messlöffel ohne Druck randvoll auf. Im Alginat-Container ist eigens dafür eine Abstreikkante im Container.



### Schritt 2

Damit das Alginat nicht klumpt oder überdosiert wird, lockern Sie es vorher durch Rühren auf.

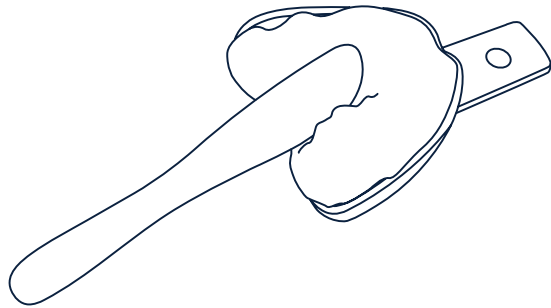


### Schritt 4

Geben Sie erst Pulver und dann Wasser in Ihren Mischbecher. Bei manuellem Anmischen empfehlen wir den flexiblen Cavex-Mischbecher mit dem elastischen Anmischspatel. Zum Mischen haben Sie ca. 30 Sekunden Zeit. Streichen Sie das Material dabei nach kurzem vermengen mehrmals unter Druck am Rand des Bechers aus. Achten Sie darauf, dass keine Pulverreste unverarbeitet bleiben. Die Masse sollte cremig und glatt ohne Körner sein.

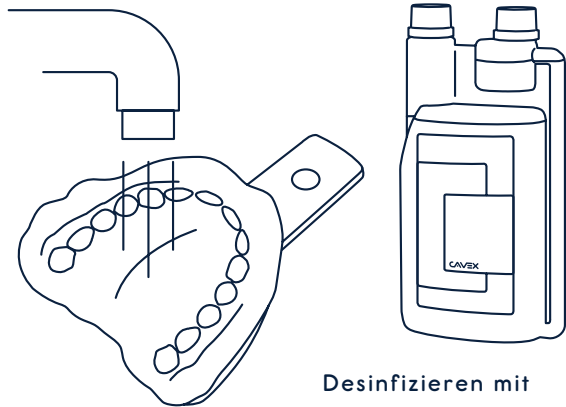
# PREMIUM IMPRESSION

## VON DER MASSE ZUM ABRUCK



### Schritt 5

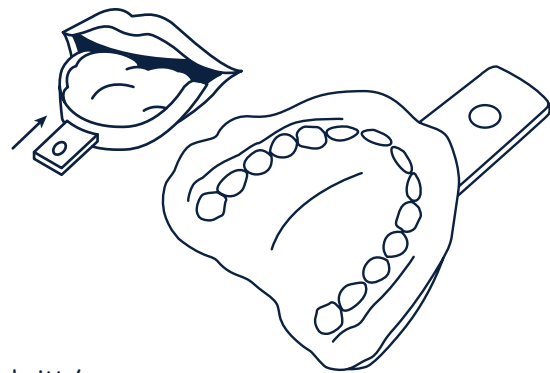
Füllen Sie den Löffel in wenigen Zügen, um Luftblasen zu vermeiden.



Desinfizieren mit Cavex ImpreSafe

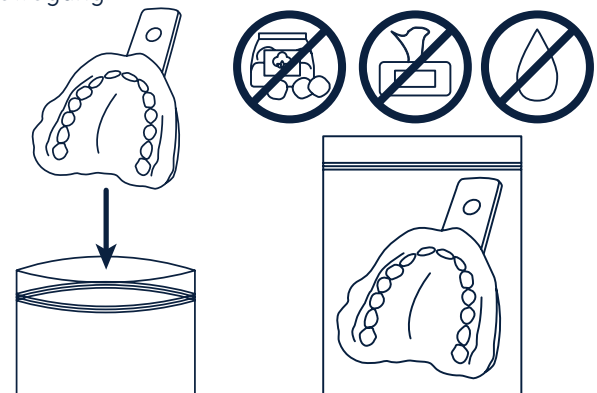
### Schritt 7

Spülen Sie den Abdruck mit kaltem Wasser ab und lassen Sie dieses dann abtropfen. Nach der Desinfizierung wird der Abdruck nochmals abgespült.



### Schritt 6

Platzieren Sie den Löffel im Mund des Patienten. Nach der Aushärtung des Alginats entfernen Sie den Löffel in einer schnellen, reibungslosen Bewegung.



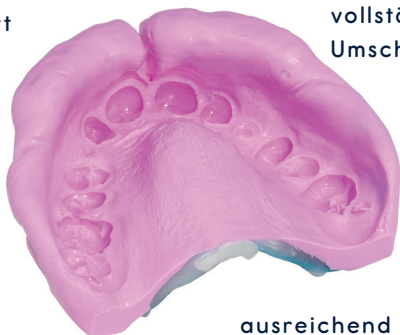
### Und dann der letzte Schritt: Ab ins Labor

Der Abdruck wird nun mit der verbliebenen Feuchtigkeit in einem Druckverschlussbeutel ohne Zugabe von weiterer Feuchtigkeit, wie zum Beispiel einem Lappen, eingeschlossen. Die Lagerung erfolgt weder gekühlt noch über Raumtemperatur.

## EIN GUTER OBERKIEFERABDRUCK

Lippenbändchen zentriert

ausreichend tiefe Abformung, vollständige Umschlagfalte



hintere Molaren vollständig dargestellt

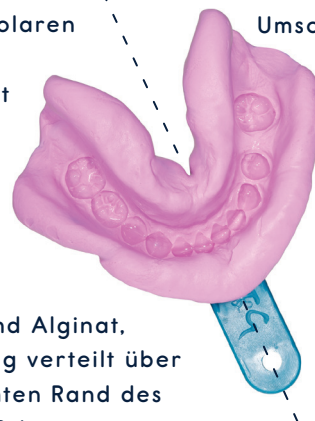
ausreichend Alginat, gleichmäßig verteilt über den gesamten Rand des Löffels

## EIN GUTER UNTERERKIEFERABDRUCK

zentriert

ausreichend tiefe Abformung, vollständige Umschlagfalte

hintere Molaren komplett abgebildet



ausreichend Alginat, gleichmäßig verteilt über den gesamten Rand des Abformlöffels